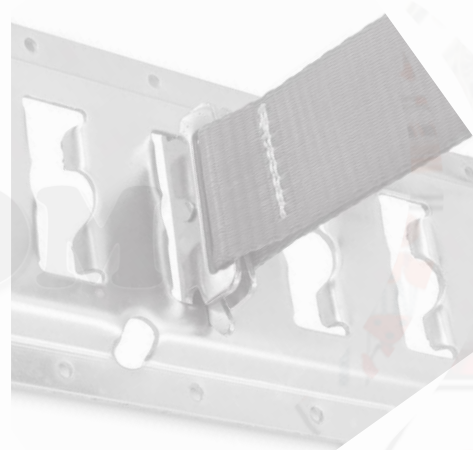




SANGLE D'ARRIMAGE INTÉRIEUR Avec tendeur à cliquet



Description	Sangle avec tendeur à cliquet et attache poussoir
Matière	Sangle: Polyester Boucle: Acier
Longueur	6M (5M + 1m)
Partie fixe	1M
Largeur	50mm
TMU	2000/1000 kg

Photos non contractuelles

Toutes les dimensions sont données à titre indicatif, pour plus de précision, nous consulter